

Kofax ReadSoft Online

Kofax ReadSoft Online™ intègre des fonctionnalités de capture, d'extraction, de validation, de configuration de règles métier et de codage du grand livre, ainsi que des workflows d'approbation et d'exception pilotés par l'utilisateur, à la pointe du marché des solutions de traitement des factures dans le Cloud en mode SaaS (Software-as-a-Service) sur Microsoft Azure, permettant ainsi aux entreprises d'instaurer un processus fluide et économique en la matière. Hautement évolutive, cette solution partagée dans le Cloud bénéficie d'une interface utilisateur HTML 5 intuitive opérationnelle 24 heures sur 24, 7 jours sur 7, et fait l'objet d'une surveillance continue pour garantir des performances optimales.

Grâce à sa technologie d'auto-apprentissage adaptative et à l'absence d'infrastructure informatique onéreuse à déployer, Kofax ReadSoft Online assure un retour sur investissement rapide.

➤ DÉFIS MÉTIER

- **Il est difficile de tenir la cadence des exigences du marché en constante évolution** : le budget que vous consacrez à garantir la conformité de votre solution d'automatisation des factures aux exigences métier et réglementaires explose.
- **Les tâches manuelles ralentissent le traitement** : les erreurs liées à la saisie des données et à la mise en correspondance des postes de facturation, des quantités et des tarifs s'avèrent onéreuses, car elles retardent les approbations et les paiements.
- **Le manque de visibilité réduit le contrôle sur le traitement des factures** : sans vision d'ensemble des factures, il est impossible de déceler les goulots d'étranglement critiques. Résultat : les délais de traitement s'allongent et les exceptions à gérer font grimper les coûts.
- **Les retards d'enregistrement des données de facturation dans le système ERP vous empêchent de bénéficier d'une vue complète de votre situation financière** : les informations dont disposent les unités de gestion ne sont pas actualisées et les responsables financiers ont une vision incomplète des besoins de trésorerie.

KOFAX

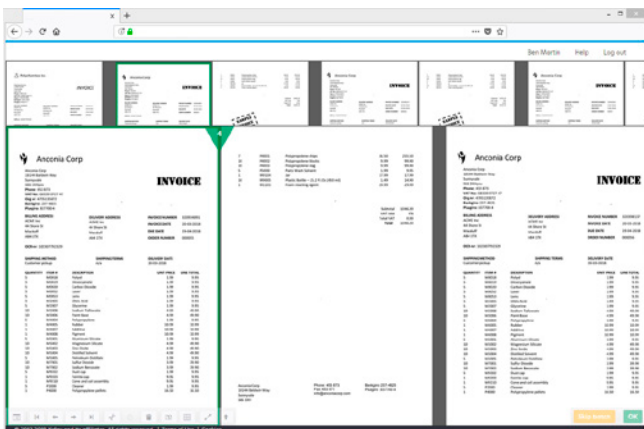


PRÉSENTATION PRODUIT

- **Les opérations de maintenance, les mises à niveau et l'assistance informatique sont chronophages** : les coûts et les efforts consentis en la matière nuisent aux performances et aux résultats financiers de l'entreprise.

AVANTAGES

- **Adaptation à la destination prévue** : version Basique pour la capture des en-têtes et pieds de page des factures ; version Premium ajoutant la mise en correspondance des postes et le rapprochement ; version Entreprise incluant, en plus des fonctions Premium, la configuration des règles métier, le codage du grand livre et les workflows d'approbation pilotés par l'utilisateur.
- **Options d'abonnement flexibles**, comprenant un **essai gratuit de 60 jours**, un abonnement **annuel** (1 à 3 ans) et une offre en **volumes prépayés**.
 - Option de commerce électronique pour le traitement des paiements par carte de crédit en cas d'abonnement mensuel, disponible dans Microsoft NAV et Microsoft D365 Business Central et proposée aux utilisateurs souhaitant obtenir des données de facturation au format XML et image.
- **Rentabilité accrue** : coût par facture sensiblement réduit grâce aux abonnements ou aux options d'achat « au clic » pour un traitement basé sur les en-têtes/pieds de page ou sur les en-têtes/pieds de page et les postes.
- **Délai de traitement des factures raccourci** : réduction des coûts liés aux opérations manuelles de saisie et de vérification et possibilité de mobiliser les employés sur des tâches à plus forte valeur ajoutée. Les taux d'extraction automatisée atteignant généralement 80 % à 90 % garantissent un flux de processus optimal.
- **Solution unique pour toutes les factures, quel que soit leur format (papier, électronique ou envoi par e-mail)** : utilisation d'un point d'entrée unique pour vos factures, quel que soit le format dans lequel elles vous ont été envoyées, afin de garantir la conformité aux nouvelles réglementations.



Service de séparation des pages : cette capture d'écran montre comment un opérateur peut rapidement décomposer les factures incluses dans un même fichier PDF en documents distincts.

Versions de Kofax ReadSoft Online

Basique	Premium	Enterprise
<ul style="list-style-type: none"> ● Extraction des en-têtes et pieds de page* ● Correction en ligne* ● Intégration dans les systèmes ERP* ● Outils d'analyse* ● Sortie au format XML et image* 	<ul style="list-style-type: none"> ● Mise en correspondance des postes* ● Double et triple rapprochement* ● Extraction des en-têtes et pieds de page ● Correction en ligne ● Intégration dans les systèmes ERP ● Outils d'analyse ● Sortie au format XML et image 	<ul style="list-style-type: none"> ● Workflows d'approbation* ● Workflows d'exception* ● Codage assisté du grand livre* ● Mise en correspondance des postes ● Double et triple rapprochement ● Extraction des en-têtes et pieds de page ● Correction en ligne ● Intégration dans les systèmes ERP ● Outils d'analyse ● Sortie au format XML et image

*Fonctionnalités supplémentaires de la version en question

- **Exploitation en continu avec un taux moyen de disponibilité de 99,9 %** : accès dans le Cloud permettant le traitement automatisé des factures en tout lieu, le seul prérequis étant de disposer d'une connexion Internet.
- **Réduction des besoins informatiques** : déploiement rapide, sans investissement matériel ni logiciel ; aucune maintenance ni aucune mise à niveau ou mise à jour chronophage.
- **Amélioration des relations avec les fournisseurs** : traitement accéléré des factures évitant les pénalités pour retard de paiement et augmentant le nombre de remises pour paiement anticipé.

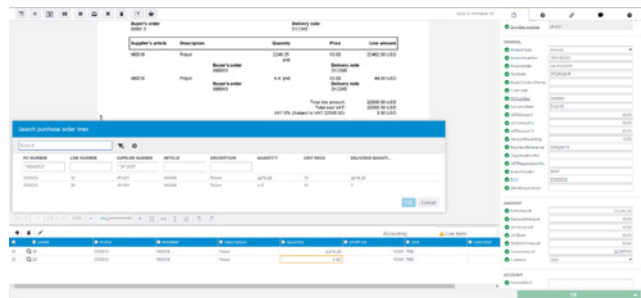
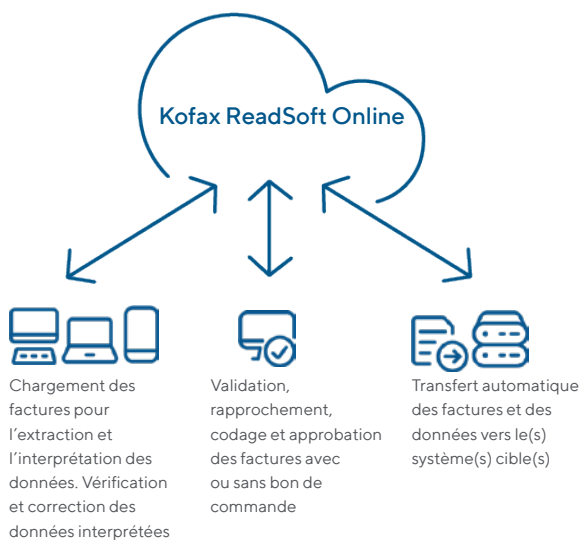
FONCTIONNALITÉS CLÉS

TOUTES LES VERSIONS (BASIQUE)

- Taux d'extraction **parmi les meilleurs du marché**, à hauteur de 95 % (80 % minimum en règle générale). La version Basique inclut uniquement l'extraction des en-têtes et pieds de page.
- **Traitement des connaissances adaptative, reposant sur une technologie d'auto-apprentissage** : la base gagne en vitesse et en précision à mesure qu'elle apprend à repérer les données au sein d'une facture, et la solution devient ainsi de plus en plus rentable.

PRÉSENTATION PRODUIT

- **Outils d'analyse** : les tableaux de bord préconfigurés offrent une visibilité sur la productivité des opérateurs et sur les activités de facturation, à des fins de suivi des échéances de paiement, des approbations, des factures en souffrance et des exceptions de traitement.
- **Intégration dans les systèmes ERP** : les factures sont automatiquement enregistrées dans Microsoft NAV, Microsoft Dynamics 365 Business Central, Microsoft Dynamics 365 Finance and Operations, Oracle NetSuite et Coupa. Dans les autres cas, un fichier XML contenant les données et une image de la facture est fourni pour faciliter l'intégration.
- **Prise en charge intégrée des spécifications propres à chaque pays** : les paramètres propres à chaque pays sont pris en compte, notamment les taux de taxe, les formats de date, les devises et les jeux de caractères.
- **Solution hautement sécurisée** : authentification unique (SAML 2.0), authentification à deux facteurs, tests d'intrusion standard conformes SOC2 réalisés par un tiers indépendant.
- **Services de données de base** : l'importation des données de base permet d'augmenter les possibilités de traitement direct. Il est possible de configurer le calcul des dates d'échéance en fonction des modalités de paiement enregistrées.
- **Services administratifs** : gestion des comptes et services de reporting pour des opérations liées à la régularisation, à la facturation, au délai de traitement, au volume de traitement, etc.
- **L'API Kofax ReadSoft Online** (API REST) offre un accès à distance aux services disponibles dans Kofax ReadSoft Online. L'API fournit des options d'intégration avancées entre Kofax ReadSoft Online et d'autres systèmes à des fins d'échange d'informations.
- **Archivage** : les factures et, le cas échéant, tout e-mail entrant d'origine sont consultables au format PDF dans l'archive Kofax ReadSoft Online. D'autres documents peuvent être joints à une facture et chargés dans l'archive Kofax ReadSoft Online (fichiers Word et Excel, par exemple).



Le triple rapprochement automatique (facture/bon de commande/avis de réception des marchandises) met en lumière un écart entre les quantités commandées et livrées.

- **Exportation** : l'image de la facture et les données XML correspondantes sont exportées vers l'application destinataire. En cas d'utilisation de l'archive Kofax ReadSoft Online, ces informations sont stockées sur le long terme dans Kofax ReadSoft Online.

Extensions de la VERSION PREMIUM

- **Capture des données des postes de facturation** : les données des postes de facturation sont reconnues même si les lignes sont de longueur différente, ne sont pas espacées symétriquement ou proviennent d'une facture comprenant plusieurs pages.
- **Mise en correspondance des postes du bon de commande** : cette fonction permet de valider automatiquement ou manuellement les totaux et les montants de taxe, et de rapprocher les factures des bons de commande.
- **Double** rapprochement (facture/bon de commande) et triple rapprochement (facture/bon de commande/avis de réception des marchandises). Cette fonction prévoit un contrôle de tolérance relatif aux quantités livrées et aux prix unitaires acceptables. Il est possible de configurer une mise en attente automatique jusqu'à l'enregistrement de l'avis de réception des marchandises.

VERSION ENTREPRISE (inclut la version Premium)

- **Les workflows d'approbation et d'exception** se déclenchent automatiquement ou manuellement sur la base des données de facturation. À l'issue de la dernière étape, l'exportation des factures et des données correspondantes est possible.
- **Codage du grand livre** : les codes du grand livre à sélectionner sont suggérés en fonction du contexte et de l'historique des activités.



SPÉCIFICATIONS TECHNIQUES

Formats de fichiers pris en charge

JPEG, JPG, PDF version 1.3 à 1.7, PNG, TIFF, TIF. Toutes les factures au format image doivent présenter une résolution de 300 ppp et une hauteur minimale de 1 000 pixels.

Si le document est au format PDF, choisissez dans la mesure du possible un faible paramètre de compression lors de la création des images, ce afin d'améliorer les performances d'extraction et la lisibilité.

Numérisation : exigences et conditions

- Échelle de couleurs, échelle de gris ou noir et blanc
- La numération recto verso est prise en charge ; les éventuelles pages blanches sont supprimées ; quelle que soit l'application utilisée, les factures numérisées sont enregistrées en local et chargées au moyen d'une connexion sécurisée dans Kofax ReadSoft Online.

Champs capturés

- Environ 10 champs (configurables par défaut) sont capturés par document, y compris les données d'en-tête comme le numéro de facture, la date de facturation, le montant total et le montant net.
- Au niveau des postes de facturation, les champs capturés sont généralement la quantité, le numéro d'article, la description et le montant.

Canaux d'entrée des factures

- Pièces jointes envoyées par e-mail aux adresses clients configurées
- Chargement dans Online Connect
- Chargement dans l'interface utilisateur en ligne

Les factures peuvent être chargées une à une ou par lots. À réception d'un fichier PDF unique regroupant plusieurs factures, l'utilisateur peut recourir au service de séparation des pages pour générer rapidement des factures individuelles.

Formats XML

Kofax ReadSoft Online prend actuellement en charge les formats suivants pour les factures envoyées par e-mail :

- E2B
- EHF
- UBL
- FatturaPA
- ESXML
- Finvoice
- Svefaktura
- ZUGFeRD

Les e-mails peuvent inclure plusieurs pièces jointes. Pour faciliter la vérification, une image est créée à partir de la facture XML. Un service est disponible pour les utilisateurs abonnés à Kofax Invoice Portal.

Navigateurs compatibles

Les utilisateurs interagissent avec Kofax ReadSoft Online par le biais d'une application Web compatible avec les dernières versions des navigateurs Internet suivants :

- Google Chrome
- Edge
- Internet Explorer 10+
- Safari (Mac)
- Firefox

All est recommandé d'avoir une connexion Internet d'au moins 2 Mbit/s.

Langues prises en charge

L'interface utilisateur de Kofax ReadSoft Online est disponible dans les langues suivantes :

- Anglais (Australie, États-Unis, Irlande, Royaume-Uni)
- Chinois (simplifié)
- Français
- Espagnol
- Danois
- Allemand
- Suédois
- Néerlandais
- Norvégien
- Finnois
- Portugais (Brésil)

Par défaut, l'interface est configurée en fonction des paramètres linguistiques de votre navigateur Internet. Ces paramètres déterminent également la devise et le format de date dans la vue de vérification des factures. Les pistes d'audit sont disponibles en anglais uniquement.

Origine des factures

Kofax ReadSoft Online a optimisé l'extraction des factures provenant des pays suivants afin d'exploiter au mieux les formats ou les champs nationaux spécifiques. Pour les autres pays non répertoriés ci-dessous qui utilisent des jeux de caractères similaires, il est possible d'utiliser un format existant.

- Argentine
- Danemark
- Lettonie
- Slovaquie
- Australie
- Estonie
- Lituanie
- Afrique du Sud
- Autriche
- Finlande
- Malaisie
- Espagne
- Belgique
- France
- Mexique
- Suède
- Brésil
- Allemagne
- Pays-Bas
- Suisse
- Canada
- Grande-Bretagne
- Norvège
- Turquie
- Chili
- Islande
- Pologne
- États-Unis
- Chine
- Inde
- Portugal
- Colombie
- Irlande
- Russie
- République tchèque
- Italie
- Nouvelle-Zélande

Environnement de déploiement

Kofax ReadSoft Online runs on Microsoft Azure and is developed based on native Azure capabilities for cloud computing. The Azure platform enables hosting and scaling

P R É S E N T A T I O N P R O D U I T

applications in Microsoft data centers in a most efficient way, providing a foundation for maintaining a high level of availability, security and compliance.

Kofax ReadSoft Online Connect

Kofax ReadSoft Online Connect est une application installée en local qui peut être utilisée à des fins d'intégration dans une application cible sur site. Online Connect assure l'exécution de diverses tâches, comme le chargement automatique des factures et des données provenant des bons de commande, le téléchargement et le transfert des données de Kofax ReadSoft Online vers un système ERP local et le transfert des données de base pour la validation des factures.

Online Connect fonctionne généralement en arrière-plan sur un PC ou un serveur classique, et communique à l'aide d'un protocole HTTPS chiffré. L'application est mise à jour automatiquement dès la publication d'une nouvelle version.

Découvrez Kofax ReadSoft Online sur kofaxfrance.fr

Work Like Tomorrow.™

kofaxfrance.fr

© 2019 Kofax. Kofax and the Kofax logo are trademarks of Kofax, registered in the United States and/or other countries. All other trademarks are the property of their respective owners.

KOFAX